

«Медленная экспансия». МТС и ВымпелКом с трудом увеличивают долю доходов, полученных от зарубежных активов.

Несмотря на проводимую операторами МТС и ВымпелКом активную экспансию за пределы российского рынка, доля доходов в структуре выручки, которые операторы получают за пределами РФ, пока остается низкой.

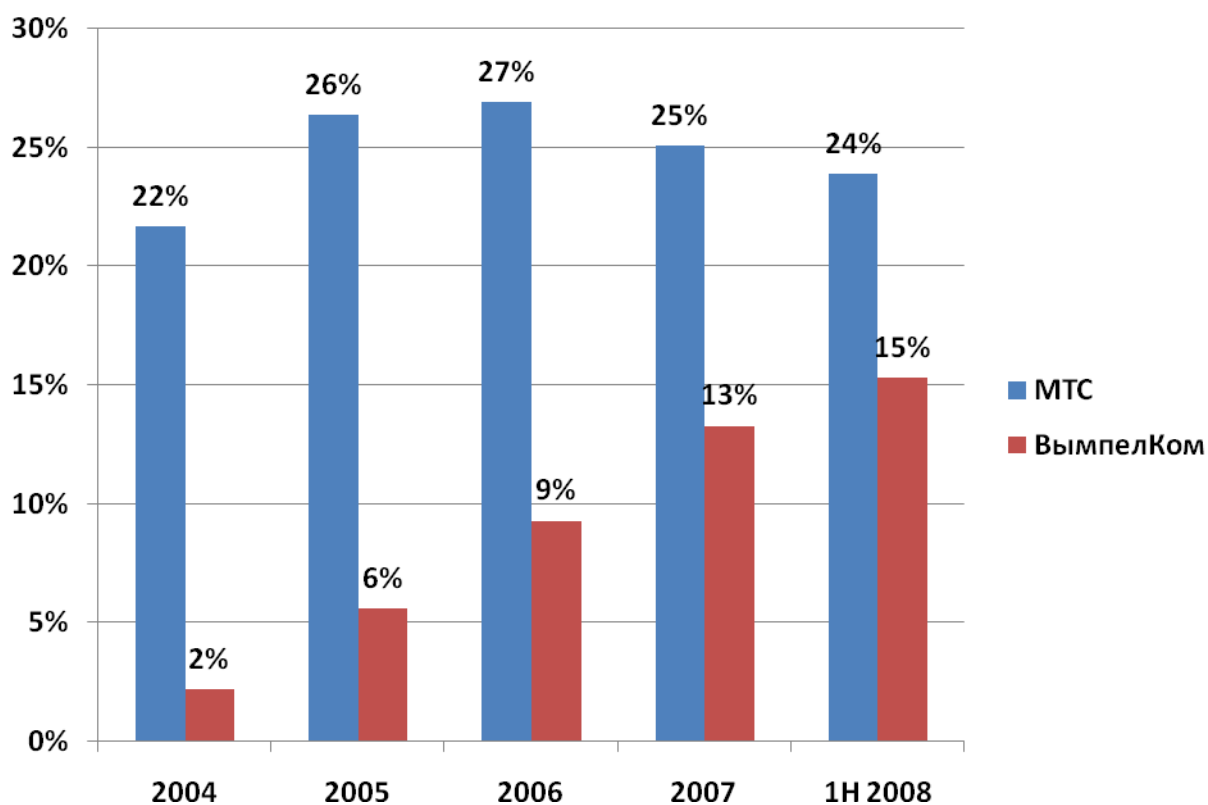
У оператора МТС доля доходов, полученных от зарубежных активов в первом полугодии 2008 года составила 24%*, у ВымпелКома - всего 15%. При этом ВымпелКом планомерно увеличивает долю доходов от зарубежных активов в структуре своей выручки, у МТС данный показатель начиная с 2006 года снижается (максимальное значение в 2006 года - 27%).

*- без учета Респ. Беларусь. МТС представлен в Республике Беларусь, но не имеет контрольного пакета в данном активе.

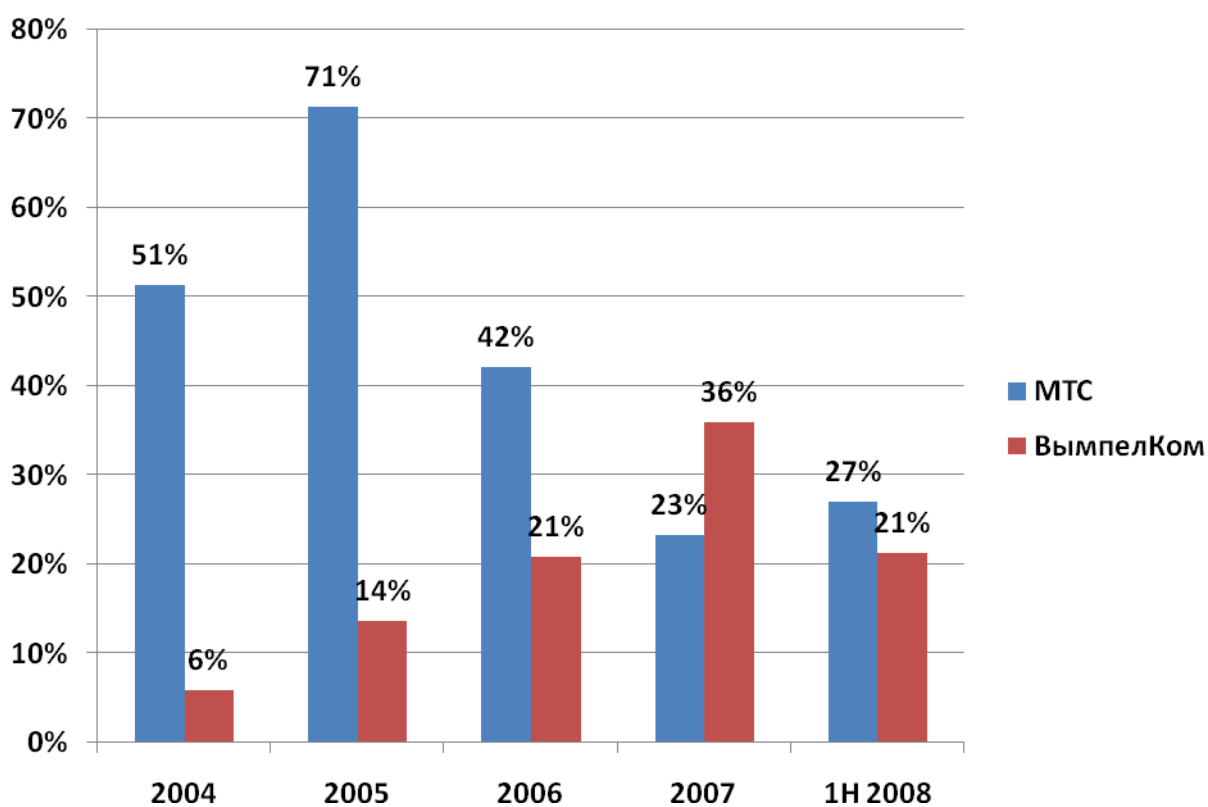
География присутствия МТС* и ВымпелКом за пределами РФ (учтены только сети связи, запущенные в коммерческую эксплуатацию)

- Украина (МТС, ВымпелКом)
- Беларусь (МТС)
- Казахстан (ВымпелКом)
- Узбекистан (МТС, ВымпелКом)
- Армения (МТС, ВымпелКом)
- Туркменистан (МТС)
- Таджикистан (ВымпелКом)
- Грузия (ВымпелКом)

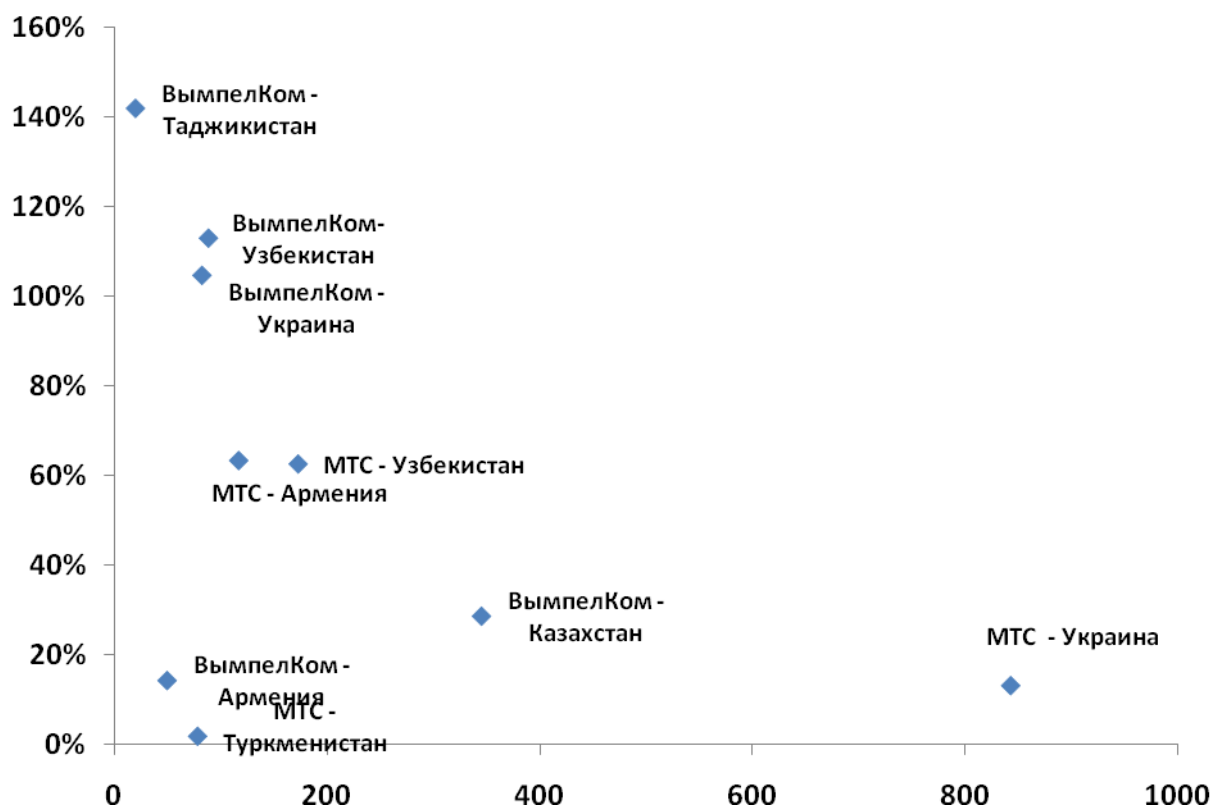
Доля зарубежных активов в выручке операторов



Доля зарубежных активов в приросте выручки операторов



Выручка операторов в 1Н 2008 в MUSD и прирост выручки в 1Н 2008
относительно 1Н 2007 в %



Более подробную информацию о рынке сотовой связи стран СНГ и Балтии можно получить в рамках аналитических отчетов.

Аналитические отчеты - <http://www.mforum.ru/analit/products.htm>

Заказ аналитических отчетов MForum Analytics - analytics@mforum.ru

© 2008, аналитик Дмитрий Деев, MForum Analytics